

44. Ordentliche Mitgliederversammlung 11.10.2024



44. ordentliche Mitgliederversammlung

www.caritas-nuernberger-land.de

- TOP 1 Begrüßung durch Herrn Wolfgang Würker
- TOP 2 Genehmigung der Tagesordnung
- TOP 3 **Rückblick 2023/24 und aktuelle Projekte des Caritasverbandes** (Bericht des Vorstands)
- TOP 4 Ergänzungen aus Sicht des Aufsichtsrats (Bericht des Aufsichtsrats)
- TOP 5 **Diskussion zur Arbeit der Caritas im Landkreis und in den Pfarreien**
- TOP 6 Entlastung des Vorstands
- TOP 7 Entlastung des Aufsichtsrats
- TOP 8 **Ehrungen für 25-, 30- und 40jährige Mitgliedschaft**
- TOP 9 Sonstiges/ Termine



TOP 3 Rückblick 2023/24 und aktuelle Projekte des Caritasverbandes



www.caritas-nuernberger-land.de

Bericht des Vorstands



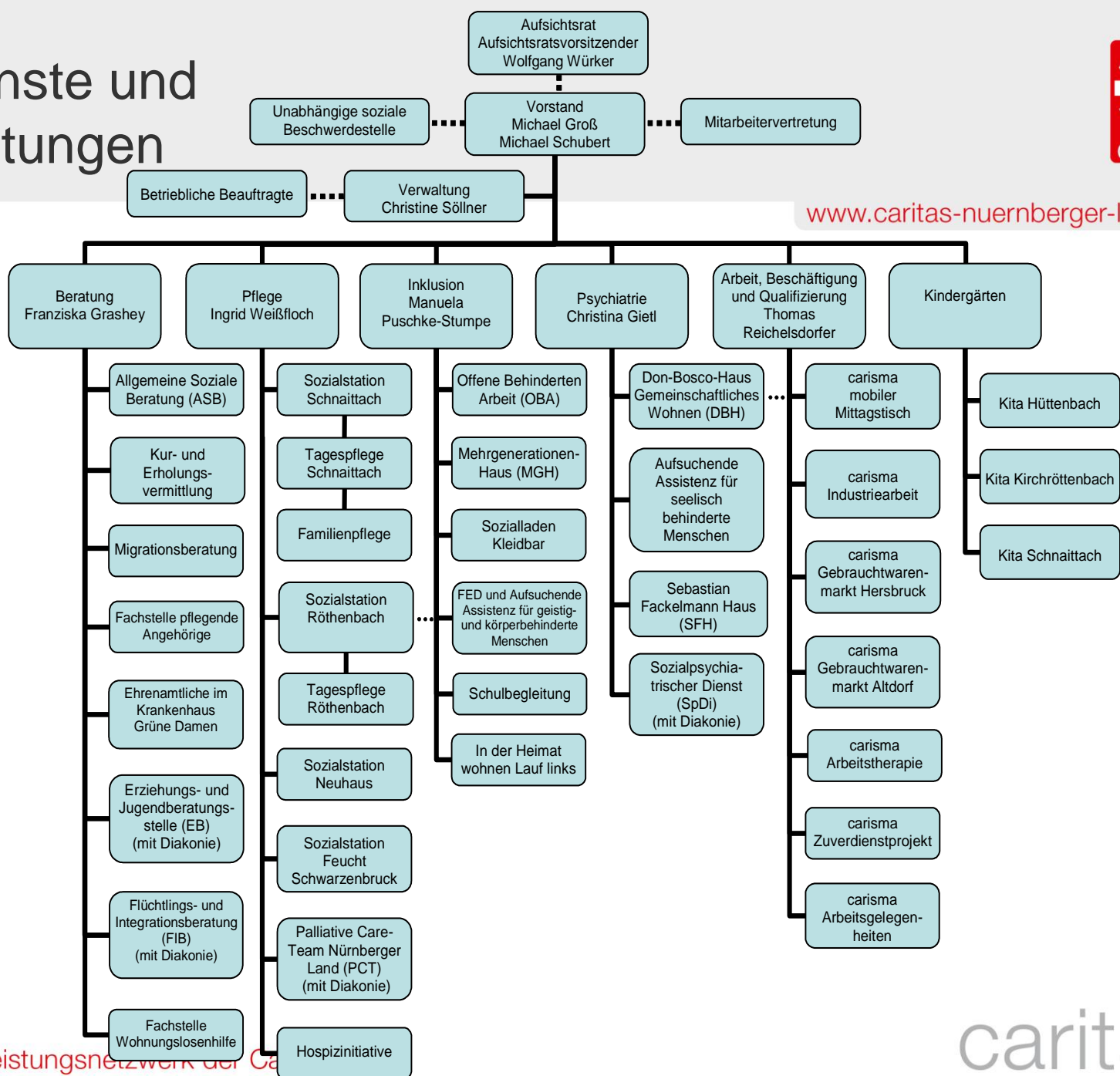
Das Leistungsnetzwerk der Caritas.

caritas

37 Dienste und Einrichtungen



www.caritas-nuernberger-land.de



Das Leistungsnetzwerk der Caritas

caritas

Statistik 2021-2023



www.caritas-nuernberger-land.de

		2021	2022	2023
Hauptamtliche Mitarbeiter		289	333	367
Ehrenamtliche Mitarbeiter		221	526	527
Mitglieder		252	221	212
Patienten/Klienten/Kunden				
Beratung		2390	2718	3052
Pflege		1073	1153	1350
Inklusion		420	317	695
Psychatrie		805	908	1009
Arbeit, Beschäftigung und Qualifizierung		104	507	342
Kindergärten			197	406



Das Leistungsnetzwerk der Caritas.

*inkl. Kunden Mittagstisch

caritas

Statistik nach Bereichen



www.caritas-nuernberger-land.de

		Bereiche							
		Beratung	Pflege	Inklusion	Psychiatrie	Arbeit/Beschäftigung	Geschäftsstelle	Kindergärten	
		2023				u. Qualifizierung			
Hauptamtliche Mitarbeiter		20	115	39	55	57	18	63	367
Ehrenamtliche Mitarbeiter		38	85	332*	39	6	0	27	527
Feste Kunden		0	1150	31	99	279	0	316	1559
Ratsuchende		2994	0	293	816	0	0	0	4103

*inkl. FSSJ und NachhilFEE



Das Leistungsnetzwerk der Caritas.

caritas

Jahresabschluss 2023

Erträge	16.696.308 €
Aufwendungen	16.707.797 €
Ergebnis	-11.490 €

Das Ergebnis ist etwa ausgeglichen.

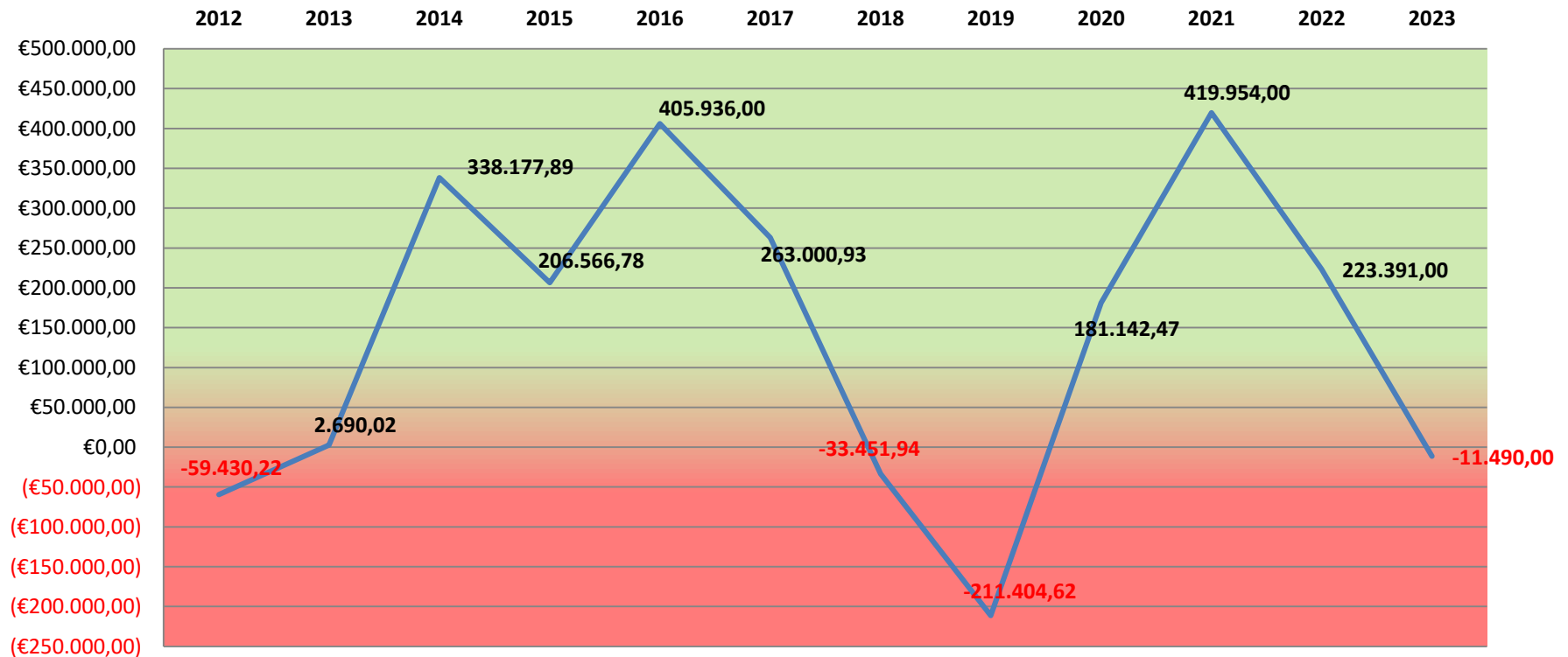
Wesentliche Sondereffekte: Auflösung Rückstellungen Corona-Schutzschirmleistungen; Sanierung carisma; Defizit Kindergarten Hüttenbach



Ergebnis laut GuV

www.caritas-nuernberger-land.de

Ergebnis laut GuV



Das Leistungszentrum der Caritas.

caritas

„Gemäß § 322 Abs. 3 Satz 1 HGB erklären wir, dass unsere Prüfung zu keinen Einwendungen gegen die Ordnungsmäßigkeit des Jahresabschlusses geführt hat.“



www.caritas-nuernberger-land.de

Unterzeichnung des Prüfungsberichtes:

Amberg, den 27. Juni 2024

HD BAYERN AUDIT AG
Wirtschaftsprüfungsgesellschaft
Steuerberatungsgesellschaft

Michael Strasser
Wirtschaftsprüfer



Die Verwendung des vorstehend wiedergegebenen Bestätigungsvermerks außerhalb dieses Prüfungsberichts setzt unsere Zustimmung voraus.



Das Leistungsnetzwerk der Caritas.

caritas

Einige inhaltliche Themen des letzten Jahres



Tag der Armen 2023



Das Leistungsnetzwerk der Caritas.

caritas

Eine Million Sterne Für Klimaschutz, der allen nutzt



ernberger-land.de



caritas

Spende der Dommerstiftung für die Fachstelle Wohnungslosenhilfe



www.caritas-nuernberger-land.de



Das Leistungsnetzwerk

caritas

Weiterfinanzierung der Fachstelle Wohnungslosenhilfe durch den Landkreis ab 2025



www.caritas-nuernberger-land.de



Das

caritas

Spende Norbert Fackelmann für NachhilFEE



Spende Norma-Stiftung für NachhilFEE



caritas-nuernberger-land.de



caritas

Schulung Demenzbegleiter*innen erfolgreich abgeschlossen



berger-land.de



ritas

Vier Jahre Hanau-Attentat öffentliche Mahnwache gegen den Rechtsextremismus mit der Richard Glimpel-Schule Lauf



and.de

as

Spendenritt für die Allgemeine Soziale Beratung



Spende der Sparkasse für das Lebensmittelregal



nuernberger-land.de



caritas

Weihnachtsgeschenke vom Kindergarten Sterntaler für arme Familien



www.caritas-nuernberger-land.de



caritas

Jahreskampagne des Deutschen Caritasverbandes



nberger-land.de

**Frieden
beginnt
bei mir.**



www.caritas.de/frieden

caritas

Neuer Wagen für die Kinderkrippe in Hüttenbach



Vortrag Hospizinitiative und Pegnitzapotheke im Mehrgenerationenhaus



Zahlreiche Vorträge zur Pflegeversicherung durch die Fachstelle für pflegende Angehörige



erger-land.de

istenzsicherung



ritas

Tag der Pflege in Nürnberg 2024



berger-land.de



caritas

Antidepressionsstag des Bündnis gegen Depression Nürnberger Land



ernberger-land.de




Beratungsstelle
für *seelische*
Gesundheit

Knoten
im Hirn?



Beratungsstelle für seelische Gesundheit
Gartenstr. 20, 91217 Herbruck
Tel. 09161-964340
E-Mail: spd@caritas-nuernberger-land.de



 caritas diakonie[®]
Nürnberger Land nah

caritas

Besuche und Kontakte mit verschiedenen (Bezirks-) Politikern



www.caritas-nuernberger-land.de



caritas

Zusammenarbeit mit der Diakonie



www.caritas-nuernberger-land.de



caritas

Maßnahmen und Aktionen für den Klimaschutz



www.caritas-nuernberger-land.de



Das Leistungsnetzwerk der Caritas.

caritas

Obstbäume bei der Geschäftsstelle



Photovoltaik mit Speichertechnik und Heizstab in der Sozialstation Schnaittach



GlücksSpirale



caritas

Sommerfest im Don-Bosco-Haus



www.caritas-nuernberger-land.de



der Caritas.

caritas

Ausflug ins Fränkische Freilandmuseum Bad Windsheim



01.07.2024 Betriebsübernahme der Sozialstation Feucht Schwarzenbruck



Das Leist

Betriebsfest 2024



Weitere Themen

www.caritas-nuernberger-land.de

- Streichungen von Bundesmitteln; knappe öffentliche Kassen
- Entgeltverhandlungen
- Kräftermangel
- Zusammenarbeit mit den Pfarreien
- Sozialpolitisches Gesellschaftsklima



Das Leistungsnetzwerk der Caritas.

caritas

TOP 4 Ergänzungen aus Sicht des Aufsichtsrats



www.caritas-nuernberger-land.de

Bericht des Aufsichtsratsvorsitzenden Herrn Wolfgang Würker



Das Leistungsnetzwerk der Caritas.

caritas

Was ist Ihre Meinung?

Welche Anregungen haben Sie?



TOP 6
TOP 7

Entlastung des Vorstands
Entlastung des Aufsichtsrats



www.caritas-nuernberger-land.de

Beschlussvorschlag:

Die Mitgliederversammlung beschließt die Entlastung des Vorstands.

Beschlussvorschlag:

Die Mitgliederversammlung beschließt die Entlastung des Aufsichtsrats.



Das Leistungsnetzwerk der Caritas.

caritas

Ehrungen für 25-, 30- und 40jährige Mitgliedschaft



Aktion Eine Million Sterne auf dem Laufer
Marktplatz

Fünf Jahre Hanau auf dem Laufer Marktplatz

Radeln für den Klimaschutz

