

Mitarbeiter*innen-vollversammlung

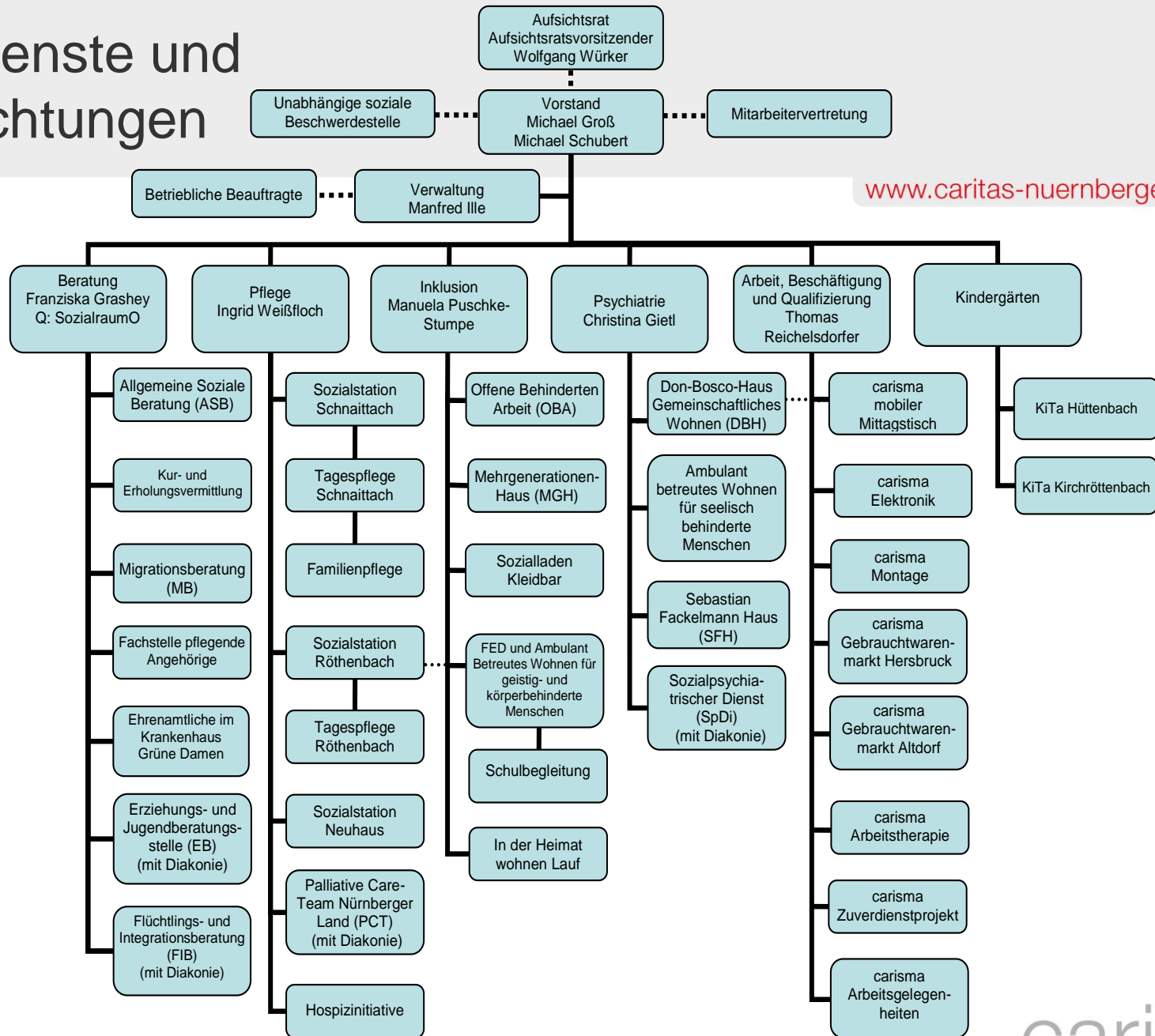
24.11.2022



35 Dienste und Einrichtungen



www.caritas-nuernberger-land.de



Das Leistungsnetzwerk der Caritas.

caritas

Statistik 2019-2021



www.caritas-nuernberger-land.de

	2019	2020	2021
Hauptamtliche Mitarbeiter	290	286	289
Ehrenamtliche Mitarbeiter	300	229	221
Mitglieder	284	277	252
Patienten / Klienten			
Beratung	2377	2322	2390
Pflege	1152	1143	1073
Inklusion	309	364	420
Psychiatrie	804	814	805
Arbeit, Qualifizierung und Beschäftigung	99	127	104



Das Leistungsnetzwerk der Caritas.

caritas

Statistik nach Bereichen



www.caritas-nuernberger-land.de

	Bereiche						Gesamt
	Beratung	Pflege	Inklusion	Psychiatrie	Arbeit / Beschäftigung und Qualifizierung	Geschäfts- stelle	
	2021						
Hauptamtliche Mitarbeiter	16	122	28	55	58	14	293
Ehrenamtliche Mitarbeiter	38	85	71	27	0	0	221
Feste Kunden	2390	1073	144	100	104	0	3811
Ratsuchende	1388	0	276	705	0		2369



Das Leistungsnetzwerk der Caritas.

caritas

Jahresabschluss 2021

Erträge	13.336.739 €
Aufwendungen	12.916.785 €
Ergebnis	419.954 €

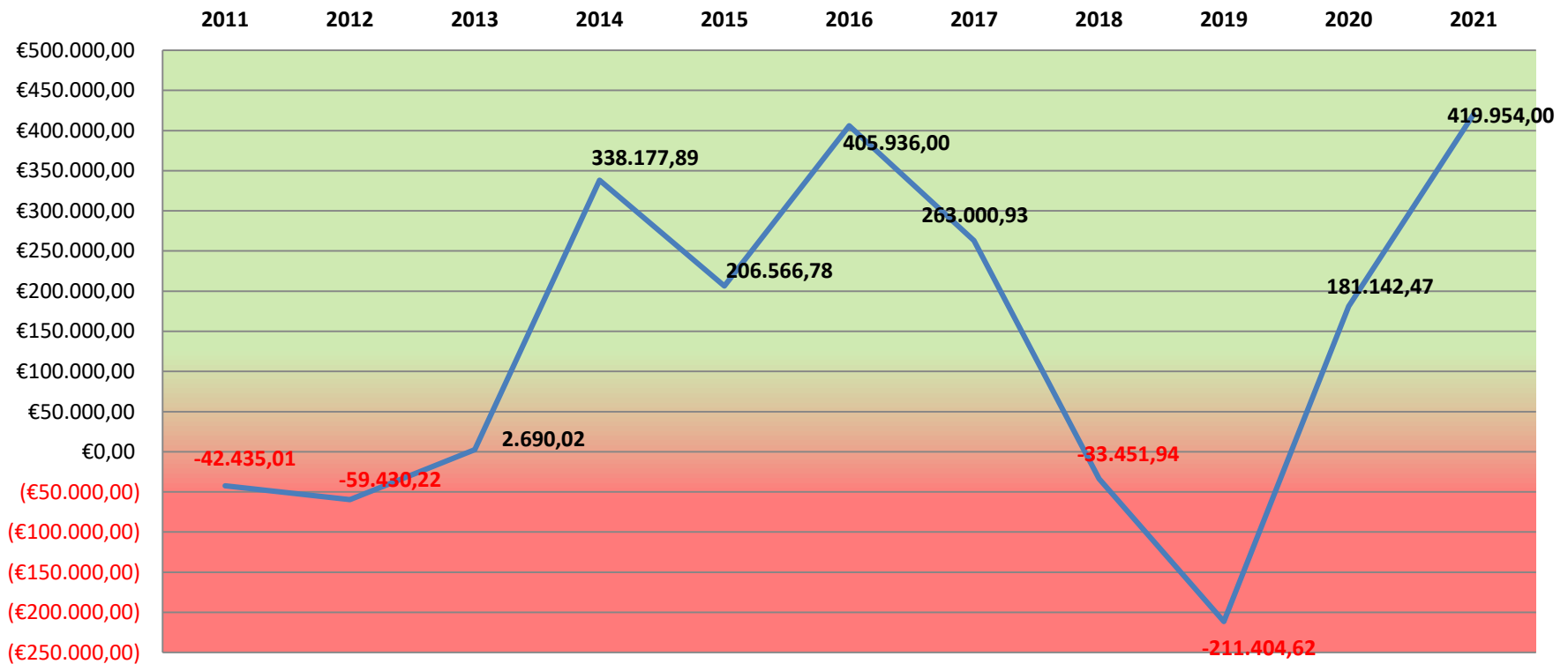
Das positive Ergebnis hat im Wesentlichen mit den Regelungen für die Corona-Schutzschirmleistungen für beide Jahre 2020 und 2021 zu tun.



Ergebnis laut GuV

www.caritas-nuernberger-land.de

Ergebnis laut GuV



Das Leistungsnetzwerk der Caritas.

caritas

„Gemäß § 322 Abs. 3 Satz 1 HGB erklären wir, dass unsere Prüfung zu keinen Einwendungen gegen die Ordnungsmäßigkeit des Jahresabschlusses geführt hat.“



Amberg, den 28. Juni 2022

HD BAYERN AUDIT AG

Wirtschaftsprüfungsgesellschaft
Steuerberatungsgesellschaft

Michael Strasser
Wirtschaftsprüfer



Die Verwendung des vorstehend wiedergegebenen Bestätigungsvermerks außerhalb dieses Prüfungsberichts setzt unsere vorherige Zustimmung voraus.

Die Veröffentlichung oder Weitergabe des Jahresabschlusses und/oder Lageberichtes in einer von der bestätigten Fassung abweichenden Form (einschließlich der Übersetzung in andere Sprachen) erfordert unsere erneute Stellungnahme, soweit dabei unser Bestätigungsvermerk zitiert oder auf unsere Prüfung hingewiesen wird. Wir weisen diesbezüglich auf § 328 HGB hin.



Das Leistungszentrum der Caritas.

caritas

Einige inhaltliche Schwerpunkte des letzten Jahres



40 Jahre Grüne Damen

www.caritas-nuernberger-land.de



caritas

Berichte in den Zeitungen über 10 Jahre Palliative Care Team



www.caritas-nuernberger-land.de



Das Leistungsnetzwerk der Caritas.

caritas

Abschluss Schulung ehrenamtliche Alltagsbegleiter*innen



www.caritas-nuernberger-land.de



Das Leistungsnetzwerk

caritas

Gründung Förderverein MGH

www.caritas-nuernberger-land.de



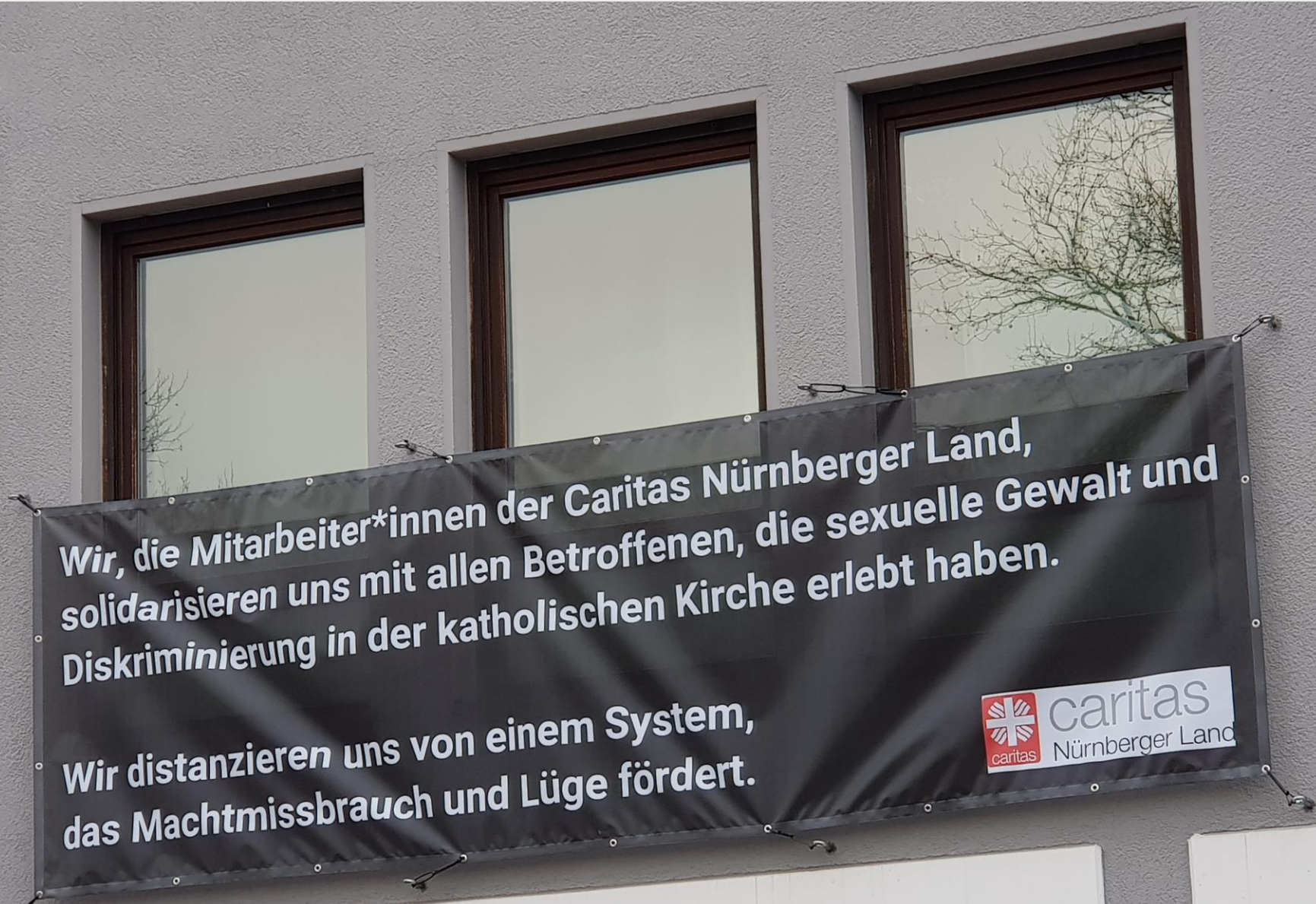
Spendenritt für Allgemeine Sozialberatung



Gemeinschaftsprojekt NachhilFEE jetzt mit SorgenhilFEE

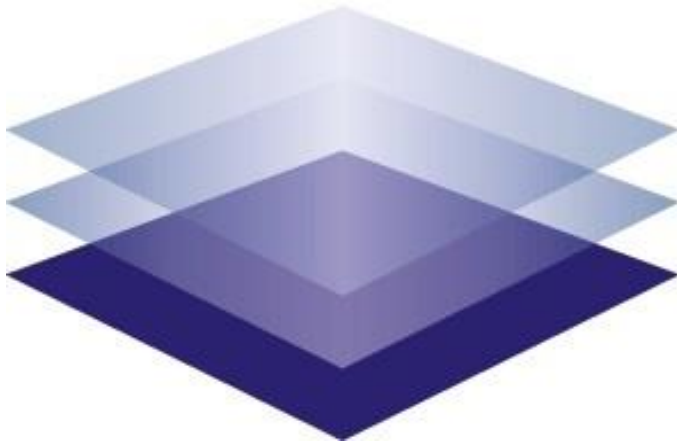


Diskussionen in der Mitarbeiterschaft über Missbrauch und Selbstverständnis



Transparenzinitiative Caritas und Diakonie Initiative Transparente Zivilgesellschaft

www.caritas-nuernberger-land.de



Initiative Transparente Zivilgesellschaft



Das Leistungsnetzwerk der Caritas.

caritas

Unterstützung von Barrierefreiheit in der Stadt durch „Hersbruck inklusiv“



www.caritas-nuernberger-land.de



Das Leistungsnetzwerk der Caritas.

caritas

Begegnung mit Sparkasse in neuen Räumen des MGH



www.caritas-nuernberger-land.de



Das Leistungsnetzwerk der Caritas.

caritas

Übernahme einiger katholischer KiTas



www.caritas-nuernberger-land.de

- Hüttenbach Haus 1 und 2
- Kirchröttenbach
- Schnaittach
- ...



Das Leistungsnetzwerk der Caritas.

caritas

Neues Projekt: Thema Obdachlosigkeit

www.caritas-nuernberger-land.de



Flüchtlingsberatung und Flüchtlingshilfen



www.caritas-nuernberger-land.de



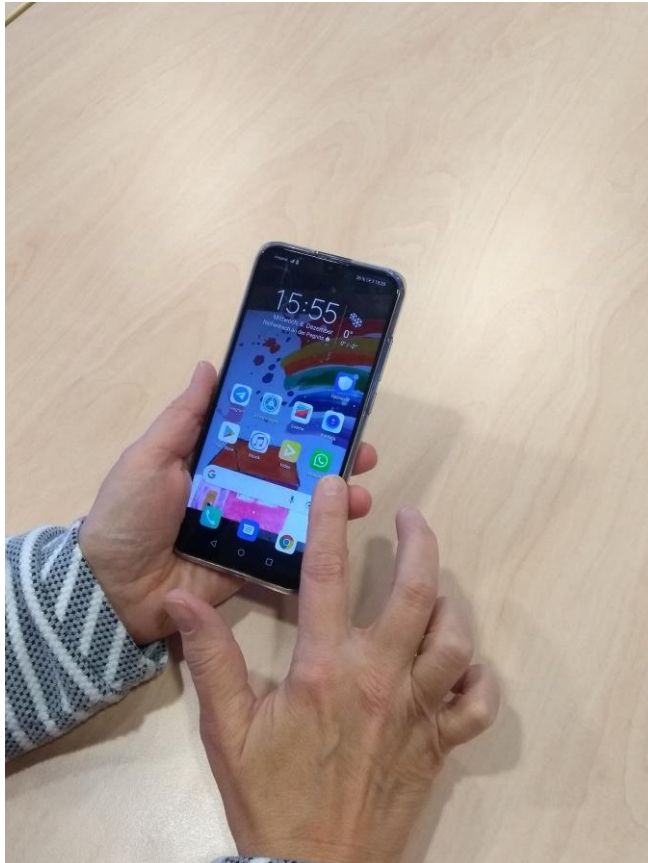
Das Leistungsnetzwerk der Caritas.

caritas

Maßnahmen gegen gesellschaftliche Exklusion durch Digitalisierung



www.caritas-nuernberger-land.de



Das Leistungsnetzwerk der Caritas.

caritas

Betriebsfest und Ehrungen für langjährige, teils 40jährige Mitarbeit



Eine große Stimme sagt leise Servus



Spitzenverbandliche Themen im letzten Jahr



Abschied Frau Henke aus Aufsichtsrat DiCV

www.caritas-nuernberger-land.de



Das Leistungsnetzwerk der Caritas.

caritas

100 Jahre DiCV



www.caritas-nuernberger-land.de



Das Leistungsnetzwerk der Caritas.

caritas

2 Jahre Attentat in Hanau



Klimaschutz Thema auch bei „Eine Million Sterne“



www.caritas-nuernberger-land.de

WAS MICH AUS MEINER HEIMAT VERTRIEBEN HAT? DAS KLIMA.

Fehlender Klimaschutz
raubt Lebensräume.



KLIMA.CARITAS.DE
ZUSAMMEN FÜR EIN BESSERES KLIMA



caritas

Der Bayernplan geht weiter



www.caritas-nuernberger-land.de



Das Leistungsnetzwerk der Caritas.

caritas

BTHG Infoveranstaltungen



www.caritas-nuernberger-land.de



Das Leistungsnetzwerk der Caritas.

caritas

Tag der Pflege

www.caritas-nuernberger-land.de



Weitere spitzenverbandliche Themen

www.caritas-nuernberger-land.de

- Weiterführung Organisationsentwicklungsprozess „mehr Wertschätzung durch eine geänderte Organisationsstruktur“; Prozess ist nun abgeschlossen und wird als Resonanzgruppe und in internen AGs dauerhaft fortgeführt
- Vertretung in vielen öffentlichen Gremien
- Mitwirkung an vielen öffentlichen Projekten (z.B. Teilhabe-, Jugendhilfe- und Altenhilfeplanung im Landkreis)
- Zusammenarbeit mit den Pfarreien
- Personalwerbungskampagne



02.12.2022 17 Uhr Aktion Eine Million Sterne auf dem Laufer Marktplatz

14.02.2023 17 Uhr Mahnwache Drei Jahre Hanau auf dem Laufer Marktplatz

April oder Mai 2023: Radfahrt Lauf/ Hersbruck mit BUND

12.05.2023 12.30-14.30 Tag der Pflege, Nürnberg