

# ELTERN für ELTERN

von Menschen  
mit Behinderung

von Menschen  
mit Behinderung

## Termine 2026:

**9:00 – 10:30 Uhr**      **19:00 – 20:30 Uhr**

27. 01. 2026	24. 02. 2026
31. 03. 2026	28. 04. 2026
19. 05. 2026	30. 06. 2026
29. 09. 2026	27. 10. 2026
24. 11. 2026	15. 12. 2026

## Austauschgruppe für Eltern und Angehörige von erwachsenen Menschen mit Behinderung

### Worum geht es?

Sie begleiten oder pflegen einen erwachsenen Menschen mit Behinderung und möchten sich mit anderen Eltern und Angehörigen austauschen?

Die Gruppe bietet Raum für den Austausch über Themen, die den Alltag und die Zukunft Erwachsener mit Behinderung betreffen.

Die Themen werden von der Gruppe selbst festgelegt.

Dabei bleibt immer Raum für den Austausch von Erfahrungen, Fragen und Lösungen. Jede\*r kann und soll eigene Erfahrungen einbringen.

### Mögliche Themen

Alles rund um das Leben von und mit erwachsenen Menschen mit Behinderung wie Wohnformen, Arbeitsmöglichkeiten, BTHG, Freizeitgestaltung, Assistenz, Rehabilitation uvm.



#### Caritas Nürnberger Land

Konferenzraum  
Altdorfer Straße 45  
91207 Lauf

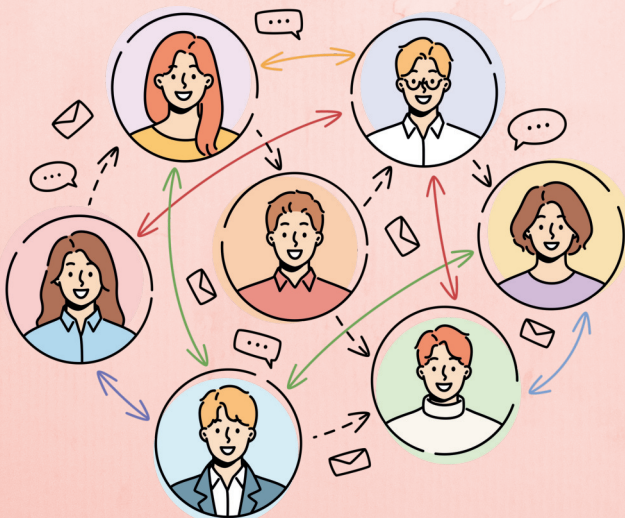


#### Initiatorinnen:

Gabi Hofmockel & Andrea Wittmann  
aum.wittmann@t-online.de

#### Ansprechpartnerin Caritas:

Lena Pommer  
lena.pommer@caritas-nuernberger-land.de



Über vorherige Anmeldung freuen wir uns.